



SYMO 3000 Locking system

ระบบล็อก SYMO 3000

SYMO 3000 is the worldwide unique furniture locking system from Häfele. Without tools and time-consuming installation, it provides maximum flexibility at minimum expenditure and effort.

The locking system SYMO 3000 is based on the principle to separate lock, handle and cylinder core.

Due to the multitude of components within the SYMO 3000 system, all present and future applications can be covered – and all this with maximum freedom during planning and execution.

All components within the SYMO 3000 system can be combined at random and each component can be exchanged, modified or upgraded at any time.

Master key plans can be modified easily and at minimum costs. Only the cylinder core is replaced (without tools), the lock - and therefore the piece of furniture - remains untouched.

One lock for all cases

หนึ่งล็อกสำหรับทุกการใช้งาน

SYMO 3000 offers the whole range of locking technology for furniture: From rim locks to inlaid locks, from espagnolette locks to central locking systems, from glass door locks to roller shutter locks. And all components can be combined at random. In order to cover any wish conceivable today and in the future, the SYMO 3000 is constantly developed and extended by new types of locks.

SYMO 3000

เป็นการนำเสนอขอบข่ายทั้งหมดของเทคโนโลยีการล็อกสำหรับเฟอร์นิเจอร์ ตั้งแต่ล็อกคั่นชักถึงล็อกฝังภายใน หรือตั้งแต่ล็อกฝังยาวจนถึงระบบล็อกตลอด หรือตั้งแต่ล็อกประตูกระจกถึงล็อกบานม้วน และทุกส่วนประกอบสามารถนำมาประกอบกันเพื่อสนองความต้องการอย่างเป็นไปได้ทั้งในวันนี้และวันหน้า SYMO 3000 ได้รับการพัฒนาอย่างต่อเนื่อง และขยายขอบเขตออกไปด้วยประเภทของล็อกประเภทใหม่ๆ

Flexibility and economic efficiency – at any time

ความยืดหยุ่นและประสิทธิภาพ - ทุกเวลา

Up till now, removals changed master key plans and security requirements as well as lost keys were the weak points of every master key plan. They always required time-consuming and costly modification measures. SYMO 3000 offers the highest flexibility even years after the completion. In order to adjust the furniture locking concept to changed requirements, you simply exchange the cylinder cores. No tools are needed, and the exchange is fast and simple. Whatever the requirements are: SYMO 3000 is already prepared for them.

จนถึงทุกวันนี้ การถอดเปลี่ยนแผนการล็อกที่เปลี่ยนไป และการต้องการทางด้านความปลอดภัยเกี่ยวกับกุญแจที่สูญหาย ทั้งหมดนี้เป็นจุดอ่อนของทุกระบบแผนการล็อก ซึ่งต้องการเวลาและค่าใช้จ่ายในการปรับเปลี่ยน SYMO 3000 นำเสนอความยืดหยุ่นสูงสุดตั้งแต่เริ่มจนเสร็จสิ้น เพื่อที่จะปรับแนวคิดการล็อกเฟอร์นิเจอร์ให้ตอบสนองความต้องการแค่เพียงคุณเปลี่ยนใส่กุญแจไม่ต้องใช้เครื่องมือ การเปลี่ยนทำได้ง่ายและรวดเร็ว SYMO 3000 ได้ถูกเตรียมเพื่อสนองความต้องการนั้นๆ

SYMO 3000 เป็นระบบล็อกเฟอร์นิเจอร์ของเฮเฟลท์ที่โดดเด่นทั่วโลก การติดตั้งโดยไม่ต้องใช้เครื่องมือและเวลามาก อีกทั้งยังมีความยืดหยุ่นอย่างมาก โดยมีผลกระทบน้อยที่สุด

ระบบล็อก SYMO 3000 อยู่บนพื้นฐานหลักการของการแยกส่วนอุปกรณ์ล็อก มือจับ และใส่กุญแจ

เนื่องด้วยส่วนประกอบหลากหลายภายในระบบล็อก SYMO 3000 จึงทำให้ครอบคลุมการใช้งานทั้งในปัจจุบันและอนาคตได้เป็นอย่างดี ทั้งเป็นอิสระในการวางแผน และการใช้งานจริง

ส่วนประกอบภายในระบบ SYMO 3000 แต่ละส่วนสามารถถอดเปลี่ยนแปลง หรือยกระดับได้ตลอดเวลา

การวางแผนระบบล็อกสามารถเปลี่ยนแปลงอย่างง่ายดายและใช้ทุนต่ำ เพียงแค่เปลี่ยนใส่กุญแจหลัก (โดยไม่ต้องใช้เครื่องมือ) และไม่ต้องทำอะไรกับล็อก เสมือนว่าเป็นเฟอร์นิเจอร์ชิ้นหนึ่ง



A part of the comprehensive SYMO 3000 range
ส่วนหนึ่งของล็อกในระบบ SYMO 3000



Removable core
การถอดเปลี่ยนใส่กุญแจ



We reserve the right to alter specifications without notice (HTH Architectural Hardware 2010).
บริษัทฯ ขอสงวนการเปลี่ยนแปลงรายละเอียดได้โดยไม่ต้องแจ้งล่วงหน้า (อุปกรณ์ฮาร์ดแวร์ 2553).

SYMO 3000 Locking system

ระบบล็อค SYMO 3000

Efficient furniture production

การผลิตเฟอร์นิเจอร์อย่างมีประสิทธิภาพ

Since the lock and the cylinder core are separated, the locks can be pre-mounted in the furniture and are fully functional through their protective caps. The protective caps can be replaced easily and without any tools by the desired removable core cylinders at any time.

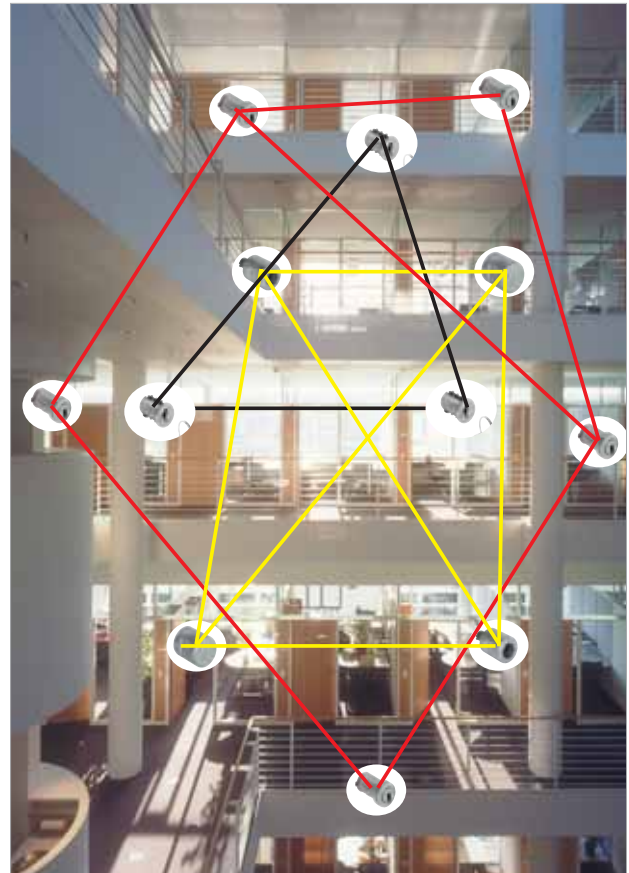
The furniture can thus be produced independently from its future use and from the required locking plans, and can be equipped with the desired locks. The result is efficient mass-production.

The individual locks can be integrated into the locking plan by inserting the removable cores at any time, even after the furniture has been set up.

ตั้งแต่อุปกรณ์ล็อคและใส่กุญแจได้มีการแยกส่วนออกอย่างชัดเจน ล็อคสามารถเตรียมติดตั้งในเฟอร์นิเจอร์ และใช้งานอย่างเต็มที่แม้ใช้ใส่พลาสติก และสามารถเปลี่ยนได้อย่างง่ายดายและไม่ต้องใช้เครื่องมือใดๆ ในการเปลี่ยนไปใช้ใส่กุญแจจริง

การผลิตเฟอร์นิเจอร์สามารถทำได้อย่างเป็นอิสระบนหลักการของการทำงานในขนาดและจากรูปแบบการล็อคที่ต้องการ และสามารถใช้ร่วมกับล็อคที่ต้องการได้ ซึ่งผลที่ได้คือผลิตผลรวมที่มีประสิทธิภาพ

ล็อคแต่ละตัวสามารถสมบูรณ์เข้ากับแผนการล็อคโดยการใส่ใส่กุญแจได้ตลอดเวลา ในภายหลังจากที่เฟอร์นิเจอร์ทำเสร็จแล้ว



Master key plan - simple and easy

แผนการล็อค - ไม่ยุ่งยากและง่ายดาย

SYMO 3000 enables setting-up simple as well as highly complex master key locking systems.

The master key plan is put into practice by simply inserting the cylinder cores - at any time and not depending on the production, deliver, or setting up of the furniture. Furthermore, the master key plan can also be modified and extended at any time. Every modification can be implemented easily and economically by exchanging the SYMO 3000 cylinder cores.

SYMO 3000 สามารถกำหนดแผนการล็อคที่มีความซับซ้อนสูงได้อย่างง่ายดาย แผนการล็อคในระบบ เพียงใส่ใส่กุญแจเข้าไป ขบวนการนี้ไม่ขึ้นกับการผลิต การจัดส่ง หรือการติดตั้งเฟอร์นิเจอร์ มากไปกว่านั้น แผนการล็อคสามารถปรับเปลี่ยนและขยายได้ตลอดเวลาทุกการเปลี่ยนแปลง สามารถเพิ่มได้อย่างง่ายดายและประหยัด โดยเปลี่ยนแค่ใส่กุญแจของ SYMO 3000



SYMO 3000 Locking system

ระบบล็อก SYMO 3000

Plate cylinder or pin-tumbler cylinder?

ใส่กุญแจแบบพินแบนและแบบพินกลม

With the SYMO 3000 locking system, you have free choice between plate cylinders and pin-tumbler cylinders.
ด้วยระบบล็อก SYMO 3000 คุณมีอิสระในการเลือกใช้ระหว่างใส่กุญแจแบบพินแบนหรือแบบพินกลม

Plate cylinder

ใส่กุญแจแบบพินแบน

The plate cylinder removable cores of the SYMO 3000 system offer a simple and economical solution as well as the convenience of removable cylinders. The plate cylinder is available with up to 3,000 different key changes and the suitable master keys.

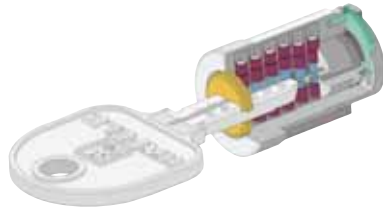
การถอดใส่กุญแจแบบพินแบนของระบบ SYMO 3000 สามารถทำได้โดยง่าย ประหยัด และสะดวก ใส่กุญแจแบบพินแบนนั้นมีเบอร์ที่ไม่ซ้ำกันถึง 3,000 เบอร์ พร้อมด้วยดอกมาสเตอร์คีย์

Pin-tumbler cylinder

ใส่กุญแจแบบพินกลม

Where safe locking is an important issue (e.g. in office buildings or hospitals), the SYMO 3000 STW is a good option.

ขณะที่การล็อกที่ปลอดภัยเป็นหัวข้อที่สำคัญ (เช่น ในอาคารสำนักงาน หรือโรงพยาบาล) SYMO 3000 STW เป็นทางเลือกที่ดีทางหนึ่ง



With its compact design and six pairs of pins, it offers up to 20,000 different key changes. Häfele is the only supplier in the world offering the removable core pin-tumbler cylinder with a reversible key. This ensures the highest possible comfort in locking.

ด้วยรูปที่กะทัดรัดและพิน 6 คู่ จึงสามารถมีเบอร์กุญแจที่ไม่ซ้ำกันถึง 20,000 เบอร์ เฮเฟลเป็นตัวแทนจำหน่ายแต่เพียงผู้เดียวในโลกที่นำเสนอใส่กุญแจแบบพินกลมที่สามารถถอดได้ พร้อมกับกุญแจที่กลับด้านได้ สิ่งนี้สามารถทำให้ท่านมั่นใจถึงความสะดวกในการล็อกอย่างที่สุด



9

You can switch from plate cylinder removable cores to pin-tumbler cylinder removable cores easily and economically. Only the cylinder core needs to be exchanged, the piece of furniture remains untouched. Thus, you can retrofit safety at any time and at low costs.

ท่านสามารถเปลี่ยนใส่กุญแจแบบพินแบนเป็นใส่กุญแจแบบพินกลมได้อย่างง่ายดายเมื่อท่านต้องการ เพียงเปลี่ยนใส่กุญแจเท่านั้น ไม่ต้องทำอะไรกับชิ้นส่วนเฟอร์นิเจอร์อื่นๆ ดังนั้นท่านสามารถเพิ่มเติมส่วนประกอบของระบบล็อกเมื่อใดก็ได้ตามที่ท่านต้องการในราคาประหยัด

SYMO 3000 Locking system

ระบบล็อก SYMO 3000

Removable core cylinders mounted without tools

การถอดและประกอบไส้กุญแจ โดยไม่ต้องใช้เครื่องมือ

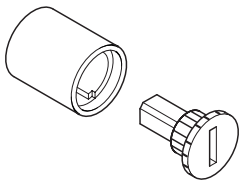
No tools are required for inserting and removing the cylinder cores, which can also be done at any time after the locks have been installed. The cylinder core can only be inserted or taken out when the lock is in unlocked position. Do not treat the cylinder cores with graphite!

ไม่ต้องใช้เครื่องมือสำหรับใส่และถอดไส้กุญแจซึ่งสามารถทำได้ตลอดเวลาหลังจากติดตั้งล็อกแบบต่าง ๆ ไส้กุญแจสามารถใส่หรือถอดออกเมื่ออยู่ในตำแหน่งล็อกเท่านั้น อย่าใส่กราไฟท์เข้าไปในไส้กุญแจ

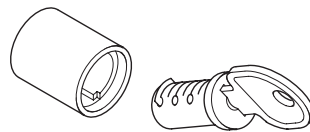
Mounting plate cylinder removable cores

Inserting the cylinder core

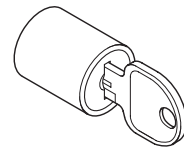
การติดตั้งไส้กุญแจแบบพินแบนเข้าในเบ้ากุญแจ
การใส่ไส้กุญแจ



Remove the protective cap from the cylinder housing
ถอดฝาครอบไส้กุญแจจาก เบ้ากุญแจ



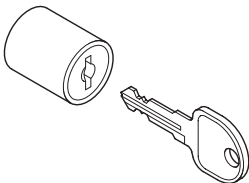
Push the cylinder core with the inserted key into the cylinder housing
ใส่ไส้กุญแจพร้อมดอกกุญแจประจำตัวเข้าไปในเบ้ากุญแจ



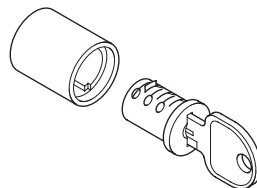
Engage the cylinder core with slight pressure
ยัดไส้กุญแจไว้ในเบ้ากุญแจ

Removing the cylinder core

การถอดไส้กุญแจ



Insert the removal key into the cylinder core
เสียบดอกสำหรับถอดไส้กุญแจเข้าไป

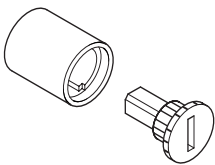


Take the cylinder core out of the cylinder housing using the removal key
สามารถดึงไส้กุญแจออกจากเบ้ากุญแจได้อย่างง่ายดาย

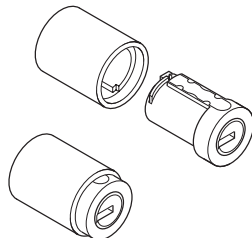
Mounting pin-tumbler cylinder removable cores

Inserting the cylinder core

การติดตั้งไส้กุญแจหลักแบบพินกลมเข้าในเบ้ากุญแจ
การใส่ไส้กุญแจ



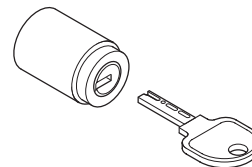
Remove the protective cap from the cylinder housing
ถอดฝาครอบไส้กุญแจจากเบ้ากุญแจ



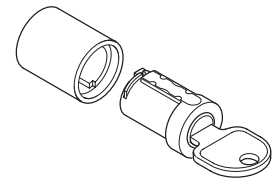
Insert the cylinder core into the cylinder housing and engage it with slight pressure
ใส่ไส้กุญแจเข้าไปที่เบ้าและยัดด้วยแรงกดเบาๆ

Removing the cylinder core

การถอดไส้กุญแจ



Insert the removal key into the cylinder core
เสียบดอกสำหรับถอดไส้กุญแจเข้าไป



Take the cylinder core out of the cylinder housing, using the removal key and applying slight counterpressure
สามารถถอดไส้กุญแจออกจากเบ้าได้อย่างง่ายดาย

PC Espagnolette lock system

ระบบกุญแจล็อกคบน-ล่าง แบบใส่โปรไฟล์

The locks of the PC furniture lock system have a profile cylinder aperture in order to receive single profile cylinders.

It is therefore easy to integrate them in master key systems based on profile cylinders.

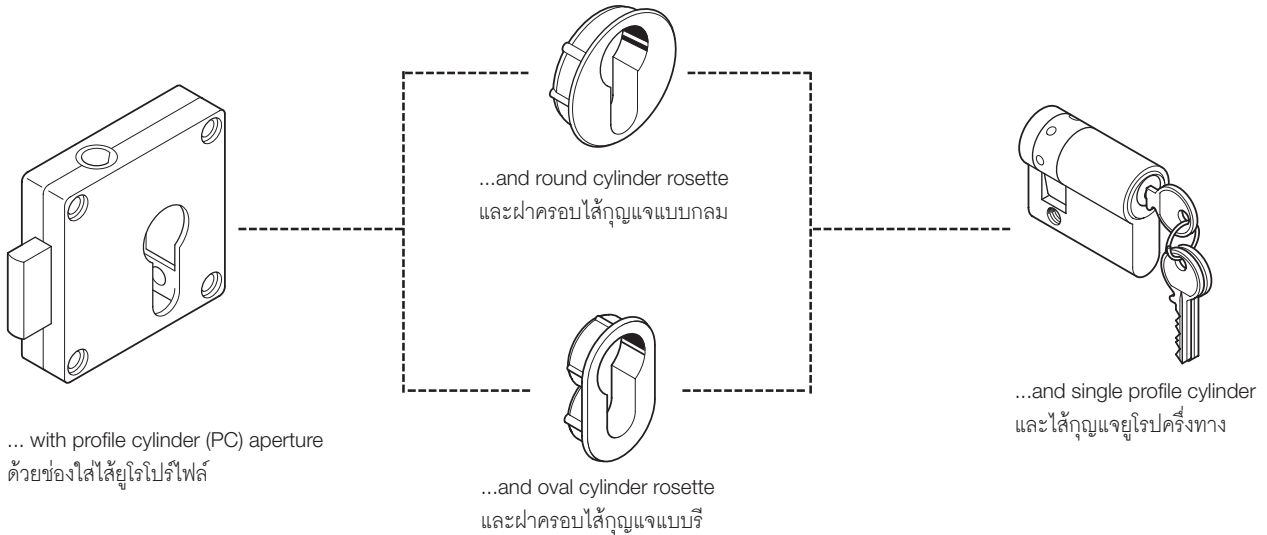
กุญแจล็อกคบน-ล่าง มีช่องสำหรับใส่ใส่กุญแจยุโรปแบบครึ่งทาง ดังนั้นจึงง่ายตายในการจัดระบบมาสเตอร์คีย์ด้วยพื้นฐานของใส่กุญแจระบบยุโรปโปรไฟล์

General overview of the PC furniture lock system

รูปแบบทั่วไปของระบบล็อกเฟอร์นิเจอร์ แบบใส่กุญแจยุโรปโปรไฟล์

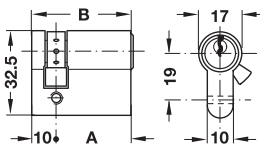
PC Espagnolette lock

ระบบล็อกคบน-ล่าง แบบใส่กุญแจยุโรปโปรไฟล์



Single profile cylinder

ใส่กุญแจครึ่งทาง



Features

- For PC espagnolette lock and PC rim lock

Locking system

- With 5 pin-tumblers

คุณสมบัติ

- สำหรับกุญแจล็อกคบน-ล่าง และกุญแจล็อกคบน-ข้าง

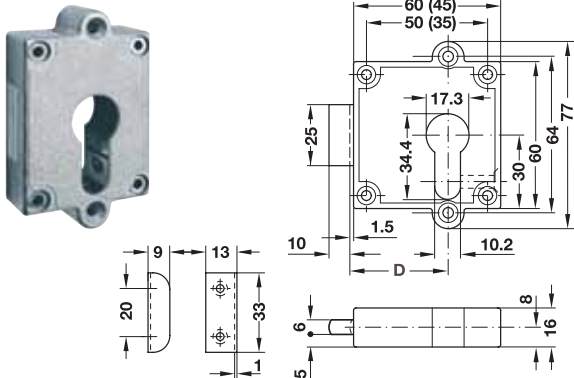
ระบบล็อก

- ฟันแบบกลม 5 ฟัน

A mm	B mm	C mm	Nickel plated matt สีนิกเกิลด้าน	Brass polished สีทองเหลืองเงา
27.5	10	37.5	916.00.601	916.00.651
31.5	10	41.5	916.00.602	916.00.652
35.5	10	45.5	916.00.603	916.00.653
40.5	10	50.5	916.00.604	916.00.654

PZ 60 Dead bolt rim lock

กุญแจล็อคคันทาย PZ 60



Dimension in brackets apply to backset 25 mm
ขนาดที่อยู่ในวงเล็บให้ใช้กับระยะเจาะตลับกุญแจ 25 มม.

Supplied with

- 1 Dead bolt rim lock
- 1 Striking plate
- 1 Raised countersunk head screw M5 x 30

อุปกรณ์

- กุญแจล็อคคันทาย 1 ตัว
- เพลทรับกลอน 1 ตัว
- สกรูหัวจม M5 x 30 1 ตัว

Features

- Area of application: For receiving of profile cylinders in compliance with DIN 18 252
- Material: Metal
- Finish: Nickel plated matt
- Locking direction: For left and right hand use
- Version: With profile cylinder aperture
- Installation: Screw fixing

คุณสมบัติ

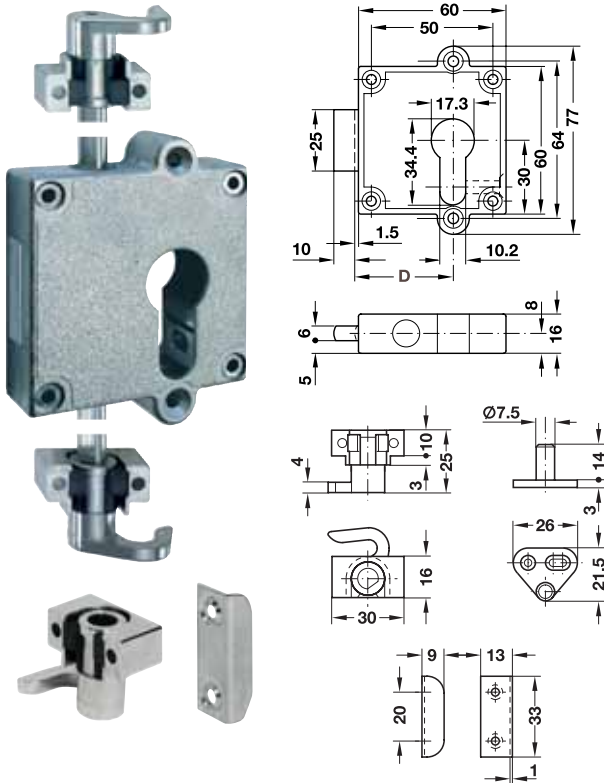
- ลักษณะการใช้งาน: ใช้กับใส่กุญแจโปรไฟล์ที่รับรองโดย DIN 18 252
- วัสดุ: เหล็ก
- สี: สีนิกเกิลด้าน
- ทิศทางการล็อค: ใช้งานด้านซ้ายและขวา
- รูปแบบ: พร้อมรูใส่กุญแจโปรไฟล์
- การติดตั้ง: ติดตั้งด้วยสกรู

Backset D ระยะเจาะตลับกุญแจ D	Cat. No. รหัสสินค้า
25 mm	225.91.710
40 mm	225.91.713

Packing: 1 or 10 pcs.
ขนาดบรรจุ 1 หรือ 10 ชิ้น

PZ 60 Espagnolette bolt lock, backset D 40 mm

กุญแจล็อคคบน-ล่าง PZ 60 ระยะเจาะตลับกุญแจ 40 มม.



Features

- Area of application: For divided profile rods Ø8 mm with profile cylinders in compliance with DIN 18 252
- Material: Metal
- Finish: Nickel plated
- Locking direction: For left and right hand use
- Version: With profile cylinder aperture
- Installation: Screw fixing

คุณสมบัติ

- ลักษณะการใช้งาน: สำหรับแกน Ø 8 มม. พร้อมใส่กุญแจโปรไฟล์ที่รับรองโดย DIN 18 252
- วัสดุ: เหล็ก
- สี: สีนิกเกิล
- ทิศทางการล็อค: ใช้งานด้านซ้ายและขวา
- รูปแบบ: พร้อมรูใส่กุญแจโปรไฟล์
- การติดตั้ง: ติดตั้งด้วยสกรู

Supplied with

- 1 Espagnolette lock
- 1 Pair of catch hooks, zinc alloy, nickel plated
- 2 Locking bolts, zinc alloy, nickel plated
- 1 Striking plate, steel, nickel plated
- 1 Raised countersunk head screw M5 x 30

อุปกรณ์

- กุญแจล็อคคบน-ล่าง 1 ตัว
- ขอเกี่ยวซึ่งคัลลอยด์
- ซินิกเกิล 1 คู่
- กลอนซึ่งคัลลอยด์
- ซินิกเกิล 2 ตัว
- เพลทรับกลอนเหล็ก
- ซินิกเกิล 1 ตัว
- สกรูหัวจม M5 x 30 1 ตัว

Backset D ระยะเจาะตลับกุญแจ D	Cat. No. รหัสสินค้า
40 mm	225.90.710

Packing: 1 or 10 pcs.
ขนาดบรรจุ 1 หรือ 10 ชิ้น

Changing of locking direction

With the locked lock, push the lower rod bearing in and turn it by 90°

การเปลี่ยนทิศทางการล็อค

เมื่อกุญแจล็อคคันทายแล้ว ให้กดแกนส่วนล่างไว้และหมุน 90°

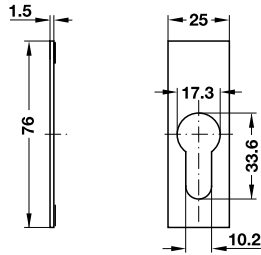
We reserve the right to alter specifications without notice (HTH Architectural Hardware 2010).
บริษัทฯ ขอสงวนการเปลี่ยนแปลงรายละเอียดโดยมิได้มีการแจ้งล่วงหน้า (อุปกรณ์ฮาร์ดแวร์ 2553).

Escutcheon plate

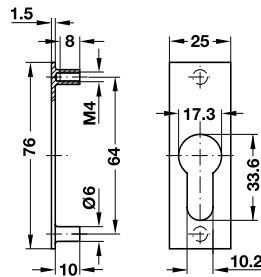
เพลทครอบรูกุญแจ



Gluing
ติดกาว



Screw fixing
ติดตั้งด้วยสกรู



Features

- Finish: Nickel plated
- Version: With profile cylinder aperture

คุณสมบัติ

- สี: สีนิกเกิล
- รูปแบบ: พร้อมรูใส่กุญแจโปรไฟล์

Installation การติดตั้ง	Cat. No. รหัสสินค้า
Gluing ติดตั้งด้วยกาว	225.91.793
Screw fixing ติดตั้งด้วยสกรู	225.91.792

Packing: 1 or 10 pcs.
ขนาดบรรจุ 1 หรือ 10 ชิ้น

Accessories for PC espagnolette lock

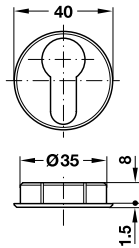
อุปกรณ์เสริมสำหรับกุญแจลิ้นคบน-ล่าง

Cylinder rosette

ฝาครอบใส่กุญแจ



Round
ฝาครอบแบบกลม



Features

- Material: Zinc alloy
- Finish: Nickel plated
- Installation: Press fitting

คุณสมบัติ

- วัสดุ: ซิงค์ไดแคส
- สี: สีนิกเกิล
- การติดตั้ง: การกดแน่น

Version รูปแบบ	Cat. No. รหัสสินค้า
Round ฝาครอบแบบกลม	225.92.605
Oval ฝาครอบแบบรี	225.92.610



Oval
ฝาครอบแบบรี

