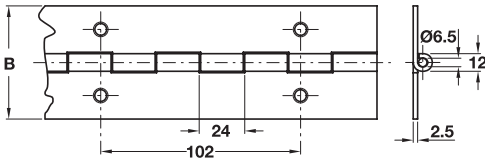


Stainless steel continuous hinge

บานพับแบบต่อเนื่อง สแตนเลส



Features

- 2,000 mm length
- Heavy duty; max. adjusted door weight 120 kg
- 40 holes per hinge
- Ideal for vandal resistant door applications
- Avoids necessity for finger guards on pull side of door
- Stainless steel, mill finish, stainless steel pin

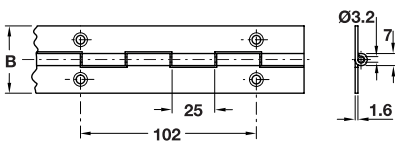
คุณสมบัติ

- ขนาดความยาว 2,000 มม.
- สำหรับใช้งานหนัก รับน้ำหนักประตูได้สูงสุด 120 กก.
- 40 รูต่อบาน
- เหมาะสมกับการใช้งานที่รุนแรง
- ควรเว้นระยะไว้สำหรับที่กำบังมือ บนฝั่งสำหรับดึง
- วัสดุ สแตนเลส, แกน สแตนเลส

Open width B ความกว้างในการเปิด B	Cat. No. รหัสสินค้า
76 mm	926.91.170

Packing: 1 pc.
บรรจุ: 1 ชิ้น

3



Features

- 1,834 mm length
- Available in 2 widths: 39 and 51 mm
- Medium duty
- 36 holes per hinge
- Stainless steel, mill finish, stainless steel pin

คุณสมบัติ

- ขนาดความยาว 1,834 มม.
- มีความกว้าง 2 ขนาด: 39 มม. และ 51 มม.
- สำหรับใช้งานปานกลาง
- 36 รูต่อบาน
- วัสดุ สแตนเลส, แกน สแตนเลส

Open width B ความกว้างในการเปิด B	Cat. No. รหัสสินค้า
39 mm	351.13.000
51 mm	351.13.010

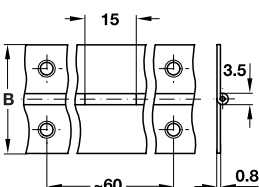
Packing: 1 pc.
บรรจุ: 1 ชิ้น

Piano hinge for screw fixing

บานพับเปียโนสำหรับติดตั้งด้วยสกรู

Rustproof stainless steel

สแตนเลสกันสนิม



Features

- 3,500 mm length
- Flange thickness: 0.8 mm
- Barrel Ø: 3.5 mm
- Version: Rolled

คุณสมบัติ

- ขนาดความยาว 3,500 มม.
- ความหนาของปีกบานพับ: 0.8 มม.
- แกน Ø: 3.5 มม.
- รูปแบบ: บานพับม้วนแกน

Width open B ความกว้างในการเปิด B	Cat. No. รหัสสินค้า
32 mm	351.04.039

Packing: 1 pc.
บรรจุ: 1 ชิ้น

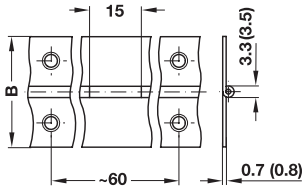
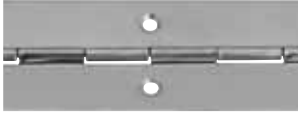
We reserve the right to alter specifications without notice (HTH Architectural Hardware 2010).
บริษัทฯ ขอสงวนการเปลี่ยนแปลงรายละเอียดได้โดยไม่ต้องแจ้งล่วงหน้า (อุปกรณ์ฮาร์ดแวร์ 2553).

Piano hinge for screw fixing

บานพับเปียโนสำหรับติดตั้งด้วยสกรู

Steel

เหล็ก



Features

- 3,500 mm length
- Flange thickness: 0.7 mm (width open 40 mm: 0.8 mm)
- Barrel Ø: 3.3 mm (width open 40 mm: 3.5 mm)
- Version: Rolled

คุณสมบัติ

- ขนาดความยาว 3,500 มม.
- ความหนาของปีกบานพับ: 0.7 มม. (สำหรับปีกกว้าง 40 มม.: 0.8 มม.)
- แกน Ø: 3.3 มม. (สำหรับปีกกว้าง 40 มม.: 3.5 มม.)
- รูปแบบ: บานพับม้วน

Width open B ความกว้างในการเปิด B	Finish สี	Cat. No. รหัสสินค้า
20 mm	Brass plated สีทองเหลือง	351.01.501
	Nickel plated สีนิกเกิล	351.01.707
25 mm	Brass plated สีทองเหลือง	351.01.510
	Nickel plated สีนิกเกิล	351.01.716
32 mm	Brass plated สีทองเหลือง	351.01.538
	Brass colour lacquered สีทองเหลืองเคลือบเงา	351.00.531
	Nickel plated สีนิกเกิล	351.01.734
	Burnished สีเหล็กกรมดำ	351.01.136
40 mm	Brass plated สีทองเหลือง	351.01.547

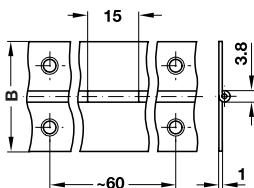
Packing: 1 pc.
บรรจุ: 1 ชิ้น

3

We reserve the right to alter specifications without notice (HTH Architectural Hardware 2010).
บริษัทฯ ขอสงวนการเปลี่ยนแปลงรายละเอียดโดยไม่ต้องมีแจ้งล่วงหน้า (อุปกรณ์ฮาร์ดแวร์ 2553).

Aluminium

อลูมิเนียม



Features

- 3,500 mm length
- Flange thickness: 1.0 mm
- Barrel Ø: 3.8 mm
- Version: Without groove

คุณสมบัติ

- ขนาดความยาว 3,500 มม.
- ความหนาของปีกบานพับ: 1.0 มม.
- แกน Ø: 3.8 มม.
- รูปแบบ: ไม่มีร่อง

Width open B ความกว้างในการเปิด B	Finish สี	Cat. No. รหัสสินค้า
32 mm	Bright สีอลูมิเนียมเงา	351.20.837

Packing: 1 pc.
บรรจุ: 1 ชิ้น